

XIV 42 1983

1531

według

Braci Grimm

Jana Brzechwy

i Hanny

Januszewskiej

DYREKTOR I KIEROWNIK ARTYSTYCZNY

BOHDAN MIKUĆ

ZASTĘPCA DYREKTORA

SABINA NOWICKA

T E A T R
IM. JULIUSZA OSTERWY
W GORZOWIE WIELKOPOLSKIM

KOPCIUSZEK

WEDŁUG BRACI GRIMM, JANA BRZECHWY
I HANNY JANUSZEWSKIEJ

SCENARIUSZ
CZESŁAW MEISSNER

Wydawca programu: Teatr im. J. Osterwy w Gorzowie
Redakcja: Jerzy Sikora
Grafika: Barbara Wolniewicz
Zdjęcia: Zdzisław Gajda

DRUK: Wojewódzki Dom Kultury - 1000 - 11.83 R7-56.
Chemigrafia: Drukarnia Prasowa ZWP Zielona Góra

PREMIERA 3 GRUDNIA 1983

SEZON 1983/84

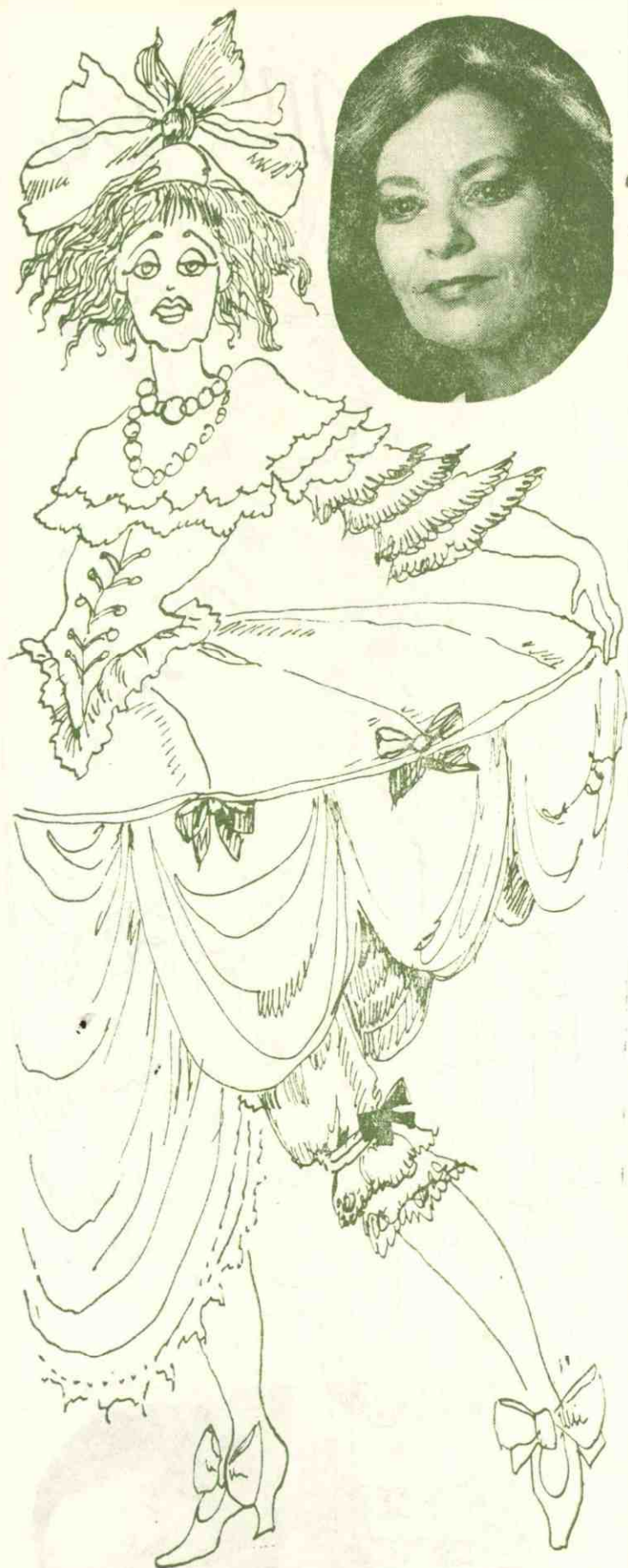
Kopciuszek
na
bale



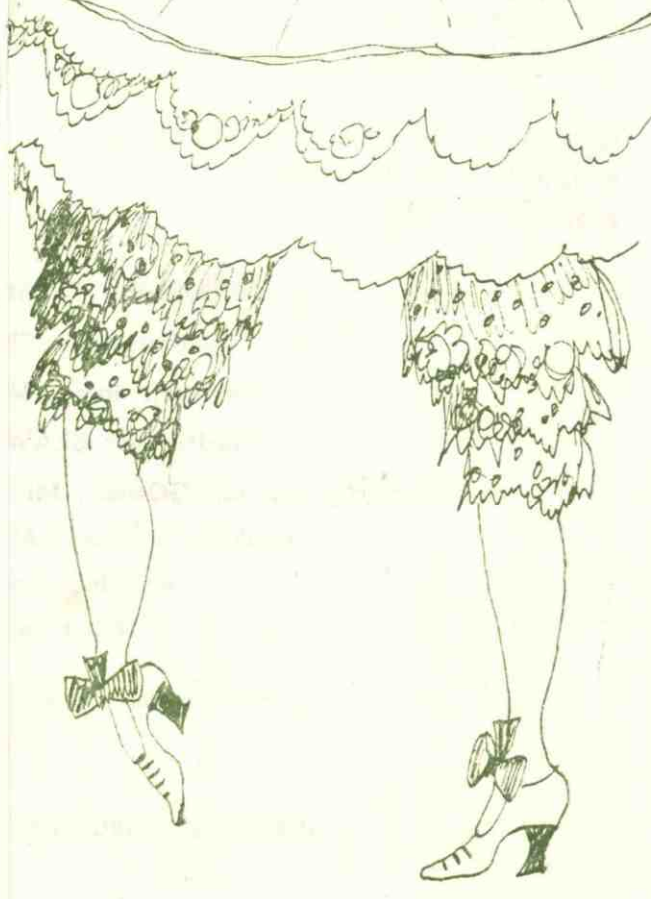
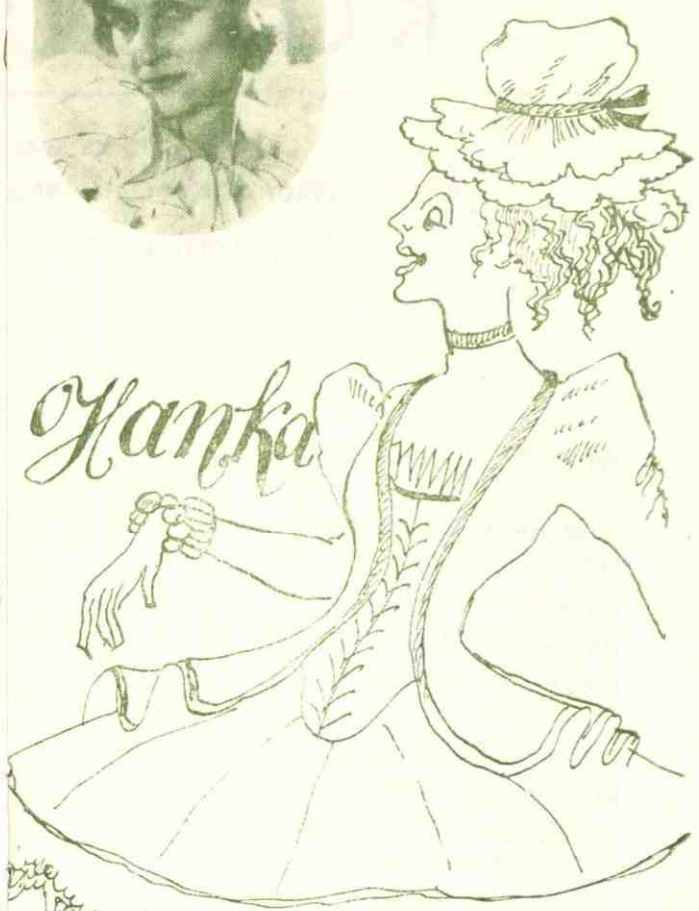
Krowiec







Kasia



KOPCIUSZEK

WIDOWISKO BAŚNIOWE

WEDŁUG BRACI GRIMM, JANA BRZECHWY I HANNY JANUSZEWSKIEJ

SCENARIUSZ: CZESŁAW MEISSNER

WYSTĘPUJĄ:

Wróżka	WANDA CHWIAŁKOWSKA
Kopciuszek	MAŁGORZATA ANDRZEJAK
Macocha	SIDONIA BŁASIŃSKA
Kasia	ALINA HORANIN
Hanka	IZABELLA NIEWIAROWSKA
Ojciec	MAREK PUDEŁKO
Król	WIESŁAW WOŁOSZYŃSKI
Królowa	ALEFTYNA GOŚCIMSKA
Królewicz	KRZYSZTOF WOJSŁAW*
Ochmistrz	STANISŁAW GAŁECKI
Dworzanin	DARIUSZ CHODAŁA*
Widz I	WALDEMAR KWASIEBORSKI animatorzy
Widz II	MICHAŁ ŚWITAŁA teatru lalek
Narrator	DARIUSZ CHODAŁA*

Reżyseria: CZESŁAW MEISSNER

Scenografia: FILIP ROŻYNEK

Animacja lalek: MICHAŁ ŚWITAŁA

Układ ruchu: SŁAWOMIR PAWLIŃSKI

Fragmenty muzyki: GOMEZ, MICHEL JARRE, MICHEL LEGRAND

Asystent reżysera: IZABELLA NIEWIAROWSKA

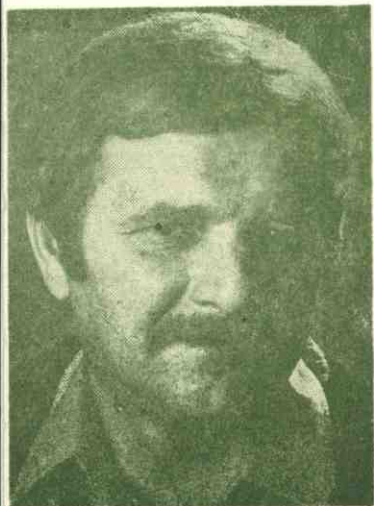
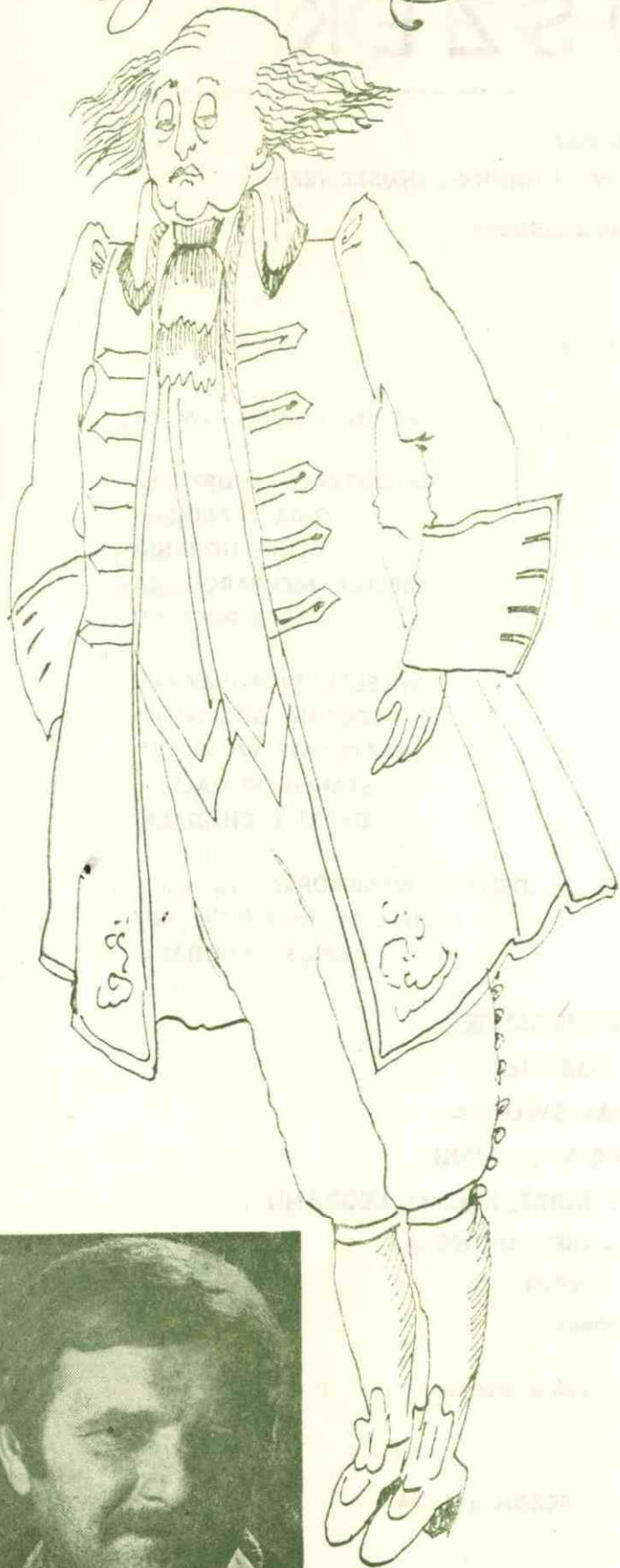
Inspicjent: Jacek Poniński

Suffler: Halina Bogus

Przedstawienie grane jest z jedną przerwą

PREMIERA 3 GRUDNIA 1983 SEZON 1983/84

Ojciec



Król

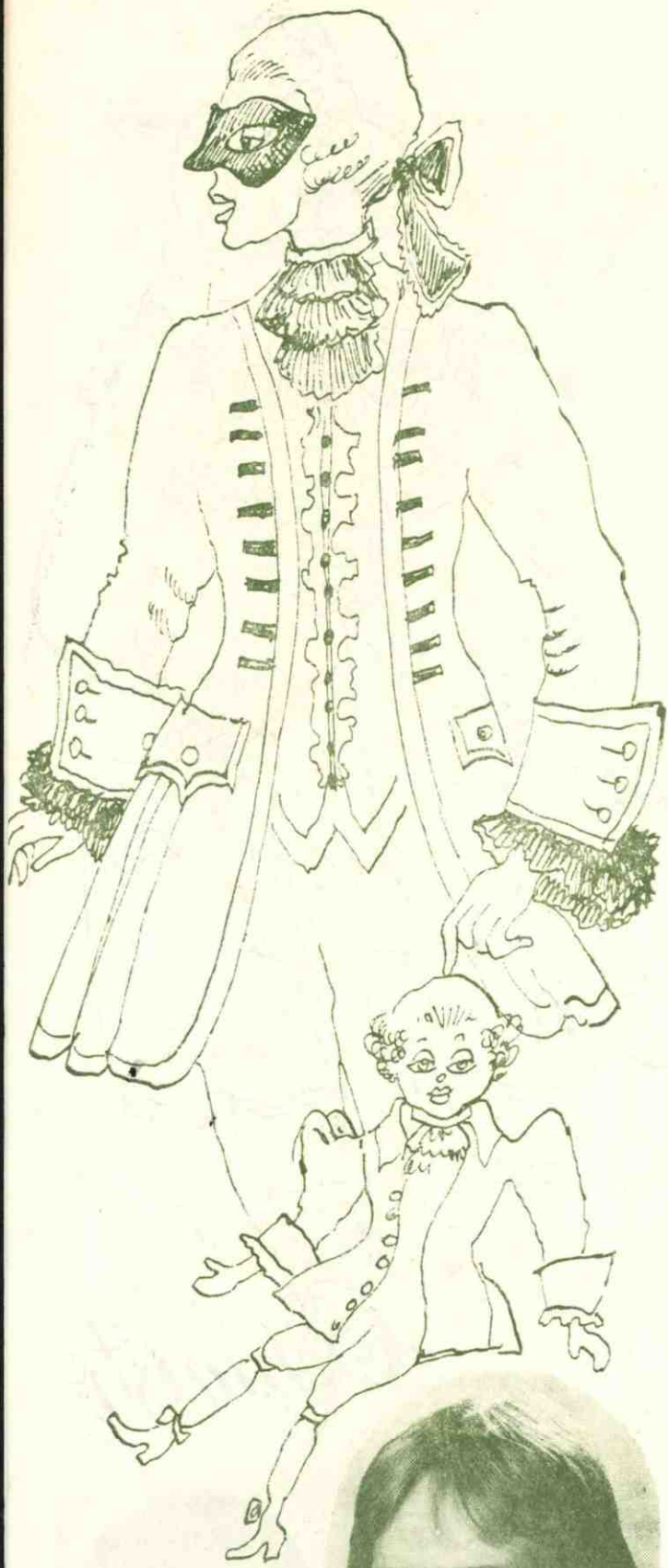


Priscilla

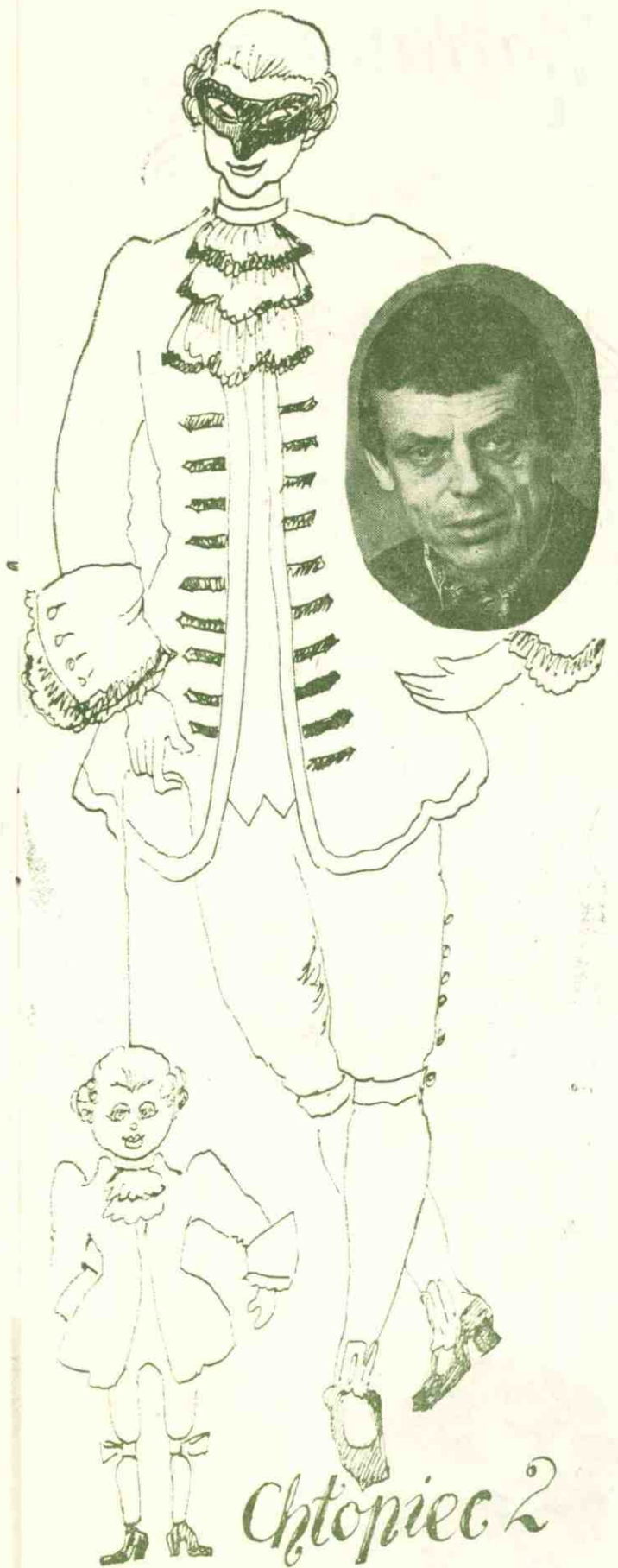


Ochmisty





Chłopiec 1

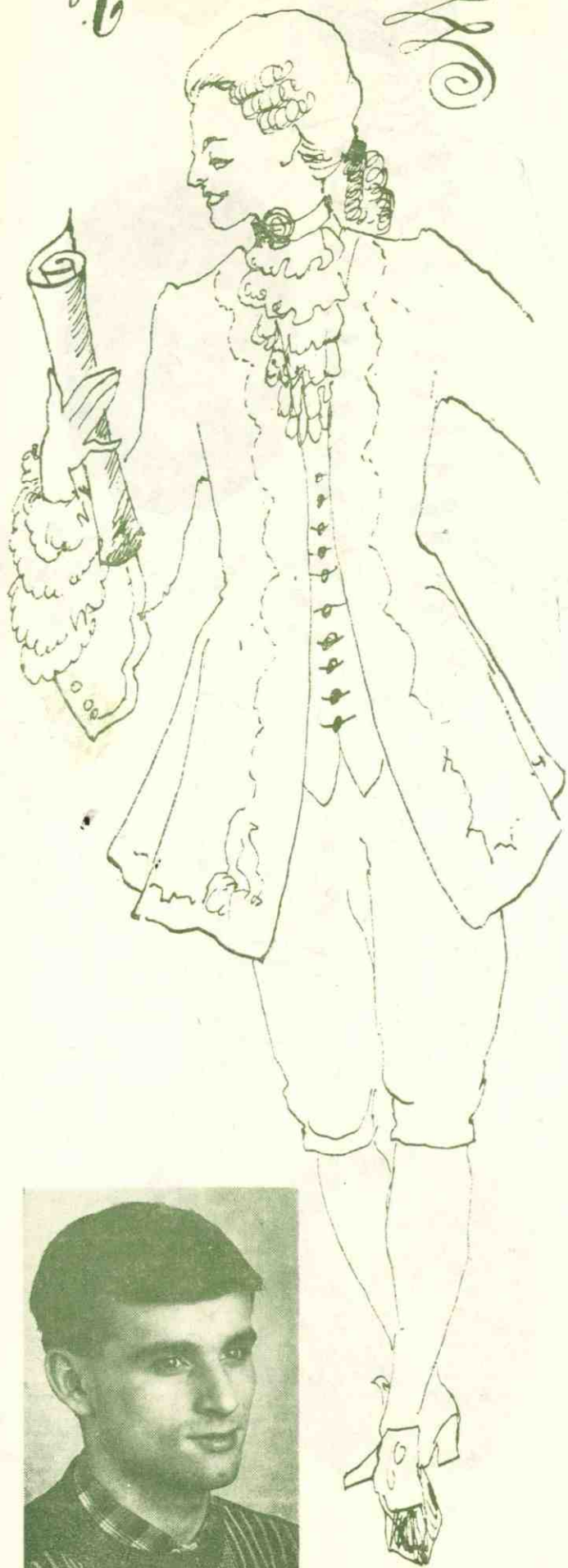


Chłopiec 2



Narrator

CENA 15,— zł



W repertuarze:

Stanisław Ignacy Witkiewicz

SONATA BELZEBUBA

reżyseria: Bohdan Mikuć

scenografia: Antoni Tośła

opracowanie muzyczne: Jolanta Grzybowska

Gabriela Zapolska

SKIZ

reżyseria: Wojciech Strzemżalski

scenografia: Małgorzata Treutler

muzyka: Leszek Figiel

Jerzy Andrzejewski

CIEMNOŚCI KRYJĄ ZIEMIĘ

adaptacja: Kazimierz Dejmek

reżyseria: Bohdan Mikuć

scenografia: Iwona Zaborowska

Robert Thomas

OSIEM KOBIET

(Huit Femmes)

reżyseria: Ryszard Krzyszycha

dekoracje: Filip Rozynek

kostiumy: Barbara Wolniewicz

Specjalista konsultant
pracowni teatralnych

MICHAŁ PUKLICZ

Kierownik techniczny

JAN GRZESZKOWIAK

Kierownicy pracowni:

plastycznej

Aleksander KOWALCZYK

krawieckiej

Halina JASIŃSKA

stolarskiej

Bolesław POŁOJKO

elektroakustycznej

Jan SZOŁOMICKI

fryzjersko-perukarskiej

Alfreda NOWAK

Brygadier sceny

Mieczysław ADAMKIEWICZ

Garderobiana

Eugenia ADAMKIEWICZ

Rekwizytor

Grażyna ŚWITAŁA

Bilety indywidualne i zbiorowe, organizacja uroczystości
i akademii dla zakładów pracy i instytucji

w BIURZE OBSŁUGI WIDZÓW

Kierownik Biura

Lidia PAUKSZTO

Kasa Teatru czynna codziennie oprócz poniedziałków w
godz. 10-14 oraz godzinę (w niedziele trzy godziny) przed
rozpoczęciem spektaklu.

BIURO OBSŁUGI WIDZÓW I KASA TEATRU — Tel. 225-16

Kopciuszek



Teatr
im. Juliusza Osterwy
w Gorkowie
Wielkopolskim